



**Наша команда профессионалов:**  
Знания в инженерном проектировании и переработке в сочетании со специальными знаниями в фильтрации



<p><b>Иштатная команда</b></p> <ul style="list-style-type: none"> <li>- Инженер-технолог ( A S M E / P E D )</li> <li>- Конструкторы : 1 на полной рабочей неделе / 2 с частичной занятостью</li> <li>- 2 Инженера-технолога Q A / Q S</li> <li>- Команда по продажам и маркетингу</li> <li>- Команда по продажам/ финансам / логистике</li> <li>Команда с короткой линией соприкосновения</li> <li>Широкая международная сеть</li> <li>Объекты по разработке H S E</li> <li>Расширенный опыт</li> <li>Определенные разработки по заказу</li> </ul>	<p><b>Внешняя квалифицированная команда-</b></p> <p>Инженеры – Химики - Технологи</p> <ul style="list-style-type: none"> <li>- Инженер-метролог</li> <li>- Инженер-электрик</li> <li>- Инженер по трубопроводу</li> <li>- Конструкторы</li> <li>- Хорошие отношения с поставщиками</li> </ul>
---	---




**Как мы работали в Ambatovy :**  
Основным исполнителем была компания **Bateman Engineering SA**  
Компания Sulphurnet работала в течение 4 недель вместе с Bateman

- Проработка базового инжиниринга
- Поставка фильтров для серы
- Присутствие при сооружении запасных частей
- Обучение персонала
- Запуск фильтров в эксплуатацию
- Возвращение после 1 года эксплуатации...

**КОМПАНИЯ SULPHURNET БЫЛА ТЕХНОЛОГИЧЕСКИМ ПАРТНЕРОМ**

**S**ulphurnet

- Более 100 клиентов в 36 странах по всему миру






**References**  
Sulphurnet

- Ambatovy	- 2250 MTPD
- Cemin	- 150 MTPD
- Moa Cuba	- 1000 MTPD
- Baja Mexico	- 800MTP
- Mautlan Mexico	- 24 MTPD
- KEMIRA	- 500 MTPD
- Fertinal	- 1200MTPD
- AREVA Niger	- 600 /400 MTPD
- Argentina	- 45MTPD

- Unimusur MX Удаление органических веществ


#### ПРЕИМУЩЕСТВА РАБОТЫ С SULPHURNET:

- 1) Предлагаем полный ассортимент продукции  
от твердой серы до очищенной жидкой серы
- 2) Самые последние технологии
- 3) Минимальные потери серы
- 4) Меньше выбросов

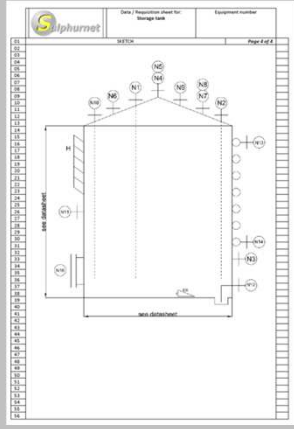
		Drawings & Documentation List <b>BASIC ENGINEERING</b>			SU order no.:	
					DOC.no.:	
CLIENT:					REV. no.:	
JOB :						
S.no.	SU DRG./ DOC. no.	plt size	DESCRIPTION	REV. no.	CATG.	REMARK
<b>DOCUMENTS</b>						
1	A4		Drawings & Documentation List			BY SU
2	A4		Design Basis, Process Description & Control Philosophy			BY SU
3	A4		Control & Instrumentation Design Criteria			
<b>PROCESSES</b>						
1	A2		PTD for Sulphur Melting Section			BY SU
2	A2		P&ID for Sulphur Melting Section			BY SU
3	A2		P&ID Steam and condensate			BY SU
4	A2		P&ID Utilities (plant air, instrument air)			
5	A4		Equipment List			BY SU
6	A4		Line List			BY SU
7	A3		Valve List			BY SU
8	A3		Instrumentation List and specification			
<b>MECHANICAL, ELECTRICAL &amp; PIPING</b>						
1	A4		Sulphur Hopper Data Sheet			BY SU
2	A4		Lime Feed Data Sheet			BY SU
3	A4		Sulphur Conveyor Data Sheet			BY SU
4	A4		Melter Data Sheet			BY SU
5	A4		Dirty Sulphur Pit Data Sheet			BY SU
6	A4		Filter Data Sheet			BY SU
7	A4		Pre coat Tank Data Sheet			BY SU
8	A4		Dirty Sulphur pump			BY SU
9	A4		Precoat pump			BY SU
10	A4		Tie in Points for Client			BY SU
11	A4		Line List and Pipe specification			BY SU
12	A4		Motor, drives and Electrical load list			BY SU
13	A2		Preliminary plant layout and elevation plan			BY SU

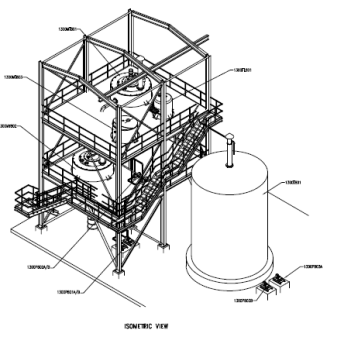


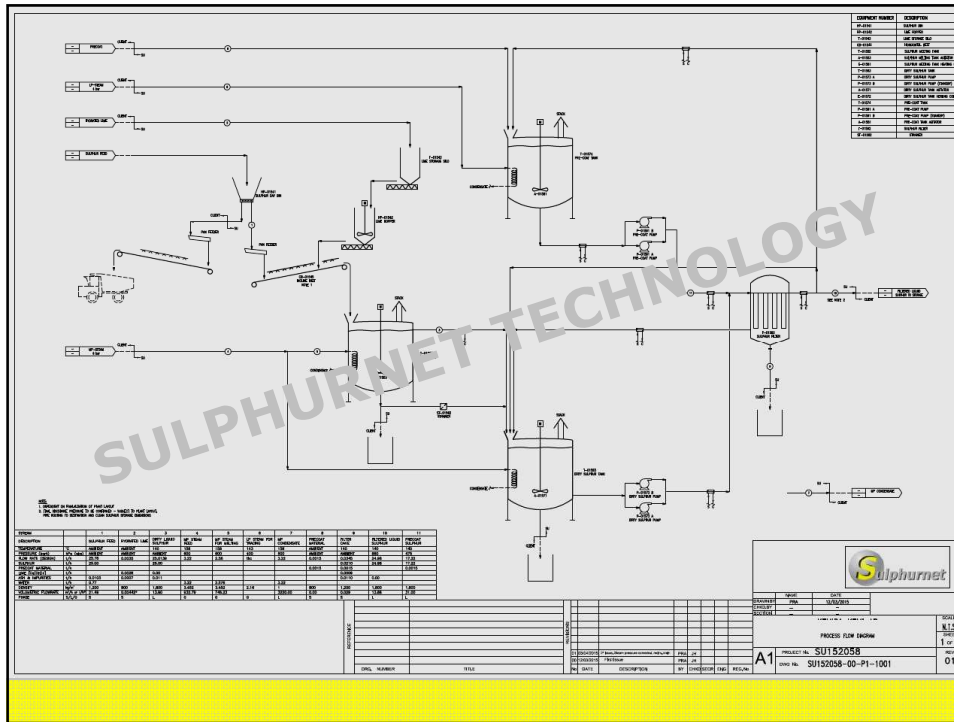
## DATA SHEETS



Sulphurnet		Data / Description / Plate No.		Equipment Number	
01	01	01	01	01	01
02	02	02	02	02	02
03	03	03	03	03	03
04	04	04	04	04	04
05	05	05	05	05	05
06	06	06	06	06	06
07	07	07	07	07	07
08	08	08	08	08	08
09	09	09	09	09	09
10	10	10	10	10	10
11	11	11	11	11	11
12	12	12	12	12	12
13	13	13	13	13	13
14	14	14	14	14	14
15	15	15	15	15	15
16	16	16	16	16	16
17	17	17	17	17	17
18	18	18	18	18	18
19	19	19	19	19	19
20	20	20	20	20	20
21	21	21	21	21	21
22	22	22	22	22	22
23	23	23	23	23	23
24	24	24	24	24	24
25	25	25	25	25	25
26	26	26	26	26	26
27	27	27	27	27	27
28	28	28	28	28	28
29	29	29	29	29	29
30	30	30	30	30	30
31	31	31	31	31	31
32	32	32	32	32	32
33	33	33	33	33	33
34	34	34	34	34	34
35	35	35	35	35	35
36	36	36	36	36	36
37	37	37	37	37	37
38	38	38	38	38	38
39	39	39	39	39	39
40	40	40	40	40	40
41	41	41	41	41	41
42	42	42	42	42	42
43	43	43	43	43	43
44	44	44	44	44	44
45	45	45	45	45	45
46	46	46	46	46	46
47	47	47	47	47	47
48	48	48	48	48	48
49	49	49	49	49	49
50	50	50	50	50	50







**ОБРАБОТКА ТВЕРДЫХ МАТЕРИАЛОВ**

Различные технологии для извлечения твердой серы

Дозирование извести

**Sulphurnet**

## SULPHURNET - ПЛАВЛЕНИЕ СЕРЫ

- 1) Устройство для плавления серы это перемешивающая емкость с переливанием потока в промужеточную емкость с загрязненной серой для буфера, также как сливной фильтр.
- 2) Нижнее выходное отверстие для удаления отходов
  - A) любое для слива отходов
  - B) через грязеуловитель для удаления серы (сокращение отходов)  
Грязеуловитель должен очищаться вручную.



**Принимаются меры предосторожности для предотвращения блокировки сливной трубы.**

**Sulphurnet**

## СКРУББЕРНЫЕ УСТАНОВКИ SULPHURNET

**Разработка с увлажняющим аппаратом**

Система извлечения серного порошка

**Дегазация серного порошка**

Пластиковые трубы скруббера;  
экономичный дизайн

Использование стандартных скрубберов;  
низкая стоимость



**ТЕХНОЛОГИИ ФИЛЬТРАЦИИ SULPHURNET**

**Sulphurnet** Улучшенная разработка процесса фильтрации

Свойства:

- Более высокие скорости потока на м<sup>2</sup>
- Более длинные циклы
- Меньше серы в осадке
- Более легкий выброс осадков

**Системы фильтрации:**

Пластинчатые фильтры под давлением

Полностью автоматизированные самоочищающиеся свечные фильтры  
(ограничения в мощности)




**ХРАНЕНИЕ ЖИДКОЙ СЕРЫ**

**Sulphurnet**




**КОНТРОЛЬНО-ИЗМЕРИТЕЛЬНАЯ АППАРАТУРА**

**Sulphurnet**

Анализатор мутности      Радиолокатор      Клапаны с рубашкой



Кран для отбора проб      Ножевая задвижка с обогревом

**Sulphurnet**

**Компания Sulphurnet готова к взаимовыгодному партнерству!**





